



Glück Auf

Zwickau's new indoor swimming pool

Client/Bauherr
Gebäude- und Grundstücksgesellschaft Zwickau mbH
Parkstraße 1-4
D-08056 Zwickau

Architect/Architekt
Baukonzept® Planungsgesellschaft mbH
Bachgasse 2
D-09350 Lichtenstein/Sachsen
<http://www.baukonzept.com/>

Stainless steel pools/Edelstahlbecken
hinke schwimmbad deutschland gmbh
Rauchstrasse 42a
D-13587 Berlin
www.hsb.eu

Author/Autor
Baukonzept® Planungsgesellschaft mbH

Photographs/Fotos
Thomas Schlegel

Start of construction/Baubeginn
01/2011

Commissioning/Inbetriebnahme
06/2013

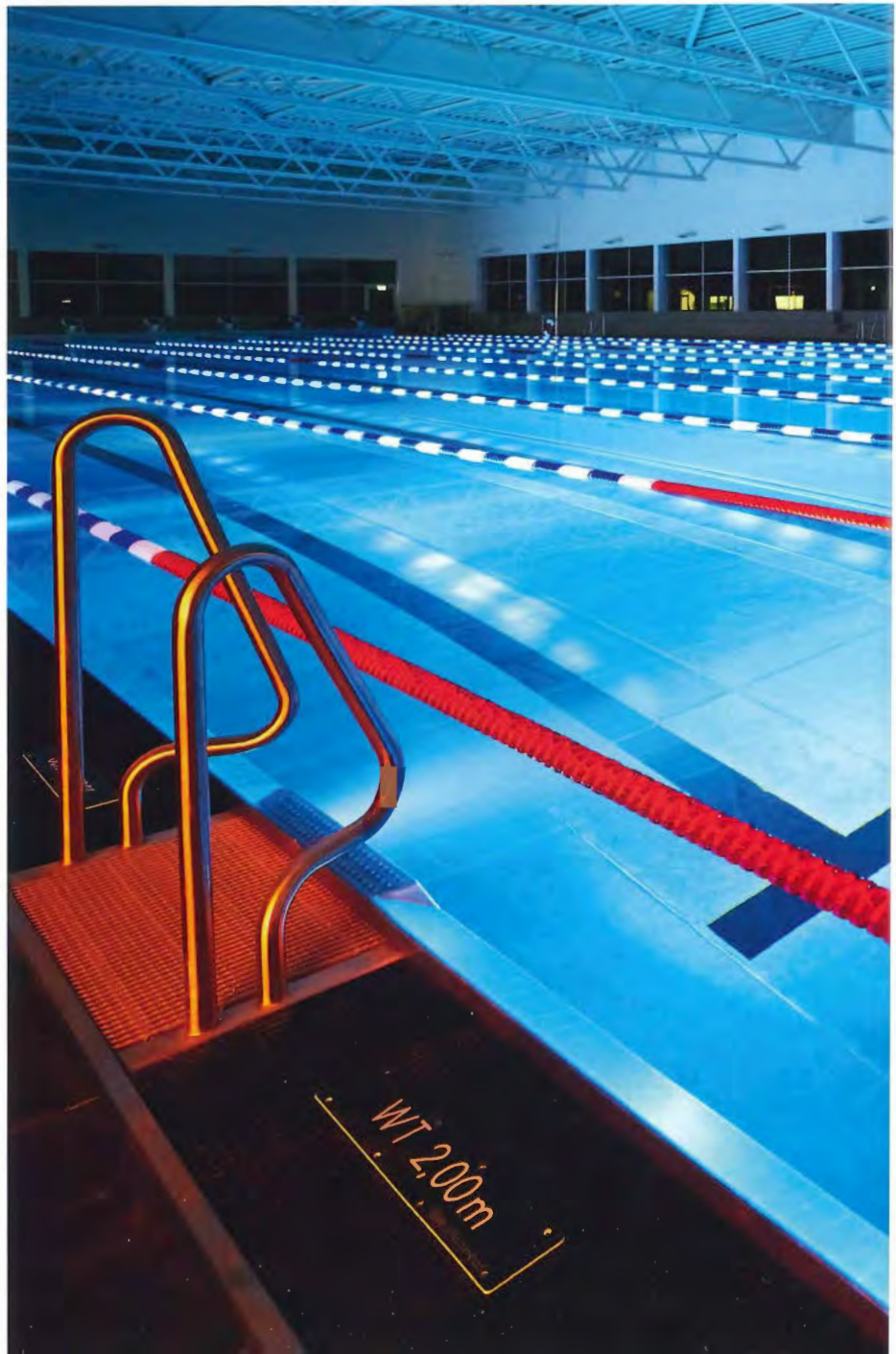
Sports space/Sportfläche
1.284 m²

Spectator seats/Zuschauerplätze
350

The versatile "Glück Auf" indoor swimming pool opened in Zwickau in June 2013. This is a competition-standard pool for swimming, water polo, diving and synchronised swimming. The pool is situated directly opposite Zwickau's civic centre and is consequently well served by local public transport. In addition, 78 newly created car parking spaces and cycle stands are also available.

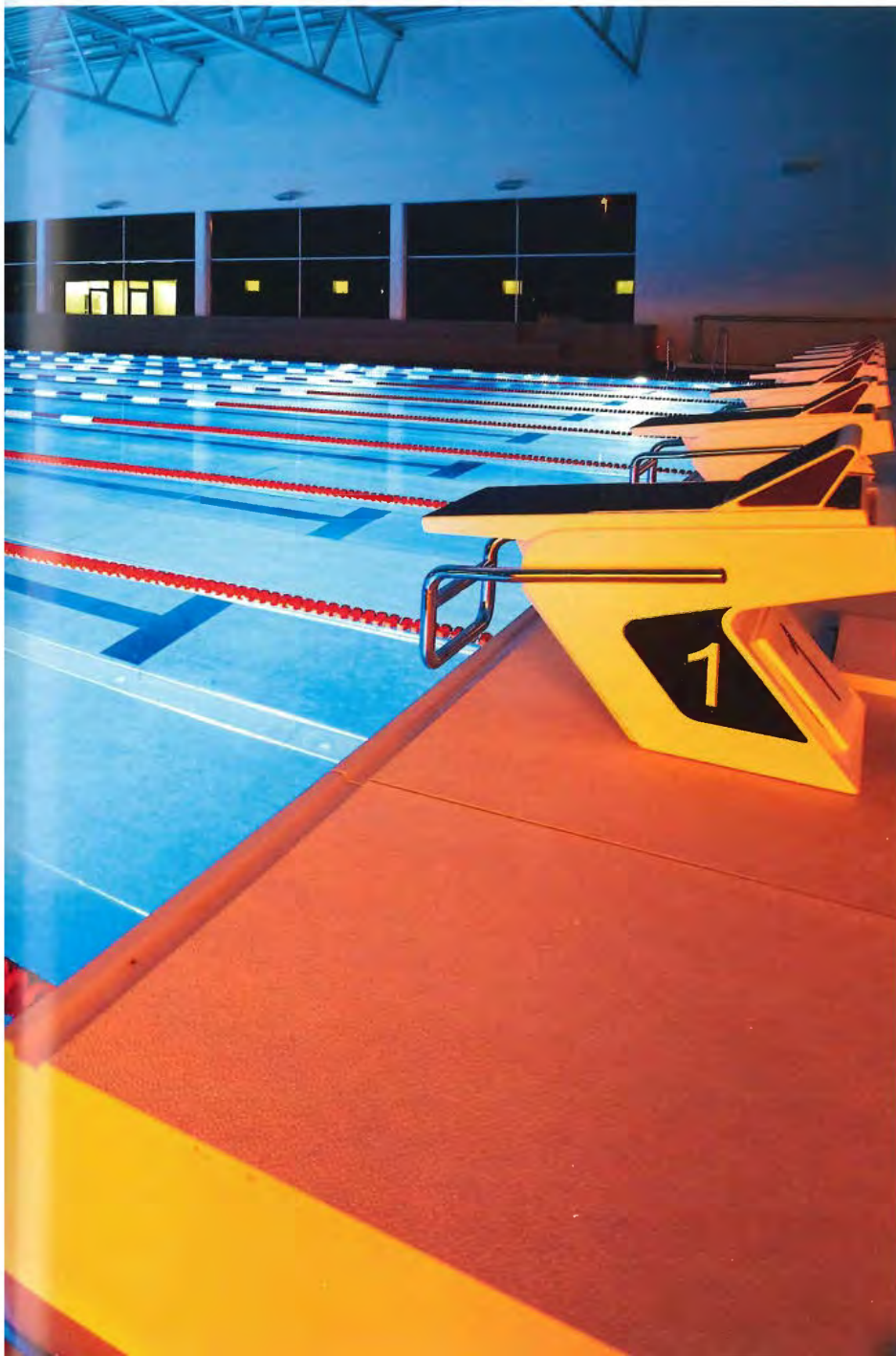
Users enter the facility via a spacious and colourful foyer in the north-eastern corner of the building. From there, the zoning is clearly structured: outdoor shoe corridor, changing area, showers and corridor leading to the swimming hall.

The centrepiece of the facility is the competition-standard 50 m stainless steel pool with eight lanes and a movable starting



bridge in the west of the hall. The 21 m long and 2 m wide starting bridge can be moved on a 33 m long travel path along the swimming pool. Another eye-catcher is the diving tower with its 3 m platform. The 160 m² instruction pool right in the south of the hall has a water depth of 0.90 to 1.35 m. The water and interior air temperature can be controlled separately. The interior has a plain colour scheme in black and white.

At the new "Gluck Auf" indoor pool in Zwickau with its architecture drawing on tradition and history, stainless steel has been chosen as the material for the swimming pool. Owing to its full recyclability, stainless steel is a material and resource in one. The call for "sustainable" construction has been met perfectly with the use of stainless steel.



The surface of stainless steel is smooth, nonporous, joint-free and thus very easy to clean and makes high standards of hygiene possible. The big advantage of stainless steel pools is that, being made of thin sheet, they consist of a single material. Waterproofing the joints between different materials is not necessary because the stainless steel pool components are tightly welded to create a continuous structure.

The use of stainless steel pools also benefits the construction process enormously, as it accelerates construction irrespective of the weather. The lightweight pool design also has a positive impact on the building's structural analysis.

In addition to the competition pool and instruction pool, the facility also has a multi-purpose room south of the changing rooms and a conference room on the upper floor that enjoys a fine view of the large bathing hall. All areas of the ground floor are fully accessible for the disabled.

Heat is supplied by a modular combined heat and power plant. Thanks to the use of alternative energy sources, most of the annual heat requirements are met and electricity is also generated. The hot water supply and pool water heating are supported by solar collectors.



Glück Auf

Die neue Schwimmhalle Zwickau

Im Juni 2013 wurde in Zwickau die vielseitige Schwimmhalle „Glück Auf“ eröffnet, ein wettkampfgerechtes Sportbad für Schwimmen und Wasserball, Tauchen und Synchronschwimmen. Das Bad liegt direkt gegenüber der Stadthalle von Zwickau und ist dementsprechend gut an den öffentlichen Personennahverkehr angeschlossen. Darüber hinaus stehen 78 neu errichtete Pkw-Stellplätze sowie Fahrradständer zur Verfügung.

Besucher betreten das Bad über ein großzügiges und farbenfrohes Foyer an der nordöstlichen Gebäudeecke. Klar strukturiert folgen Straßenschuhgang, Umkleidebereich, Duschen und der Übergang in die Schwimmhalle.

Das Herzstück der Anlage bildet das wettkampfgerechte 50-Meter-Edelstahlbecken mit acht Bahnen und verfahrba-

rer Startbrücke im Westen der Anlage. Die 21 Meter lange und zwei Meter breite Startbrücke bewegt sich auf einem 33 Meter langen Fahrbereich entlang dem Schwimmbecken. Ein weiterer Blickfang ist die Sprunganlage mit 3-Meter-Plattform. Das Lehrschwimmbecken ganz im Süden der Halle bietet auf 160 m² eine Wassertiefe von 0,90 m bis 1,35 m. Wasser- und Raumlufttemperatur sind separat steuerbar. Der Innenraum wurde in schlichem Schwarz und Weiß gehalten.

In der neuen Schwimmhalle „Glück Auf“ in Zwickau wurde für die Schwimmbecken der Werkstoff Edelstahl gewählt. Edelstahl ist Werkstoff und – aufgrund eines perfekten Recyclings – Rohstoff zugleich. Der Forderung nach nachhaltigem Bauen wird mit der Verwendung von Edelstahl bestens entsprochen.

Die Edelstahloberfläche ist glatt, porenfrei, fugenlos und daher sehr einfach zu reinigen. Diese Eigenschaften ermöglichen die Erfüllung höchster hygienischer Ansprüche. Edelstahlbecken – eine Dünnschichtblechkonstruktion – haben auch den großen Vorteil, aus einem einzigen Werkstoff zu bestehen. Abdichtungen zwischen unterschiedlichen Materialien sind nicht erforderlich, weil die Edelstahlbeckenkomponenten dicht verschweißt werden und somit eine homogene Struktur entsteht.

Auch für den Bauablauf bietet der Einsatz von Edelstahlbecken erhebliche Vorteile, denn er ermöglicht kürzeste Bauzeiten unabhängig von der Witterung. Diese Leichtgewichtskonstruktion wirkt sich darüber hinaus auch noch positiv auf die Gebäudestatik aus.





Glück Auf

La nouvelle piscine couverte de Zwickau

Neben dem Wettkampfbecken und dem Lehrschwimmbecken bietet das Bad einen Mehrzweckraum südlich der Umkleiden und einen Konferenzraum im Obergeschoss, der einen guten Überblick über die große Badehalle bietet. Alle Bereiche des Erdgeschosses sind barrierefrei erreichbar.

Die Wärmeversorgung erfolgt durch ein Blockheizkraftwerk in Modulbauweise. Durch die Alternativenenergien wird der Hauptenergieanteil des Jahresheizwärmebedarfes gedeckt und gleichzeitig Strom bereitgestellt. Zusätzlich unterstützen Solaranlagen die Warmwasserbereitung und die Badewassertechnik in der Beheizung.

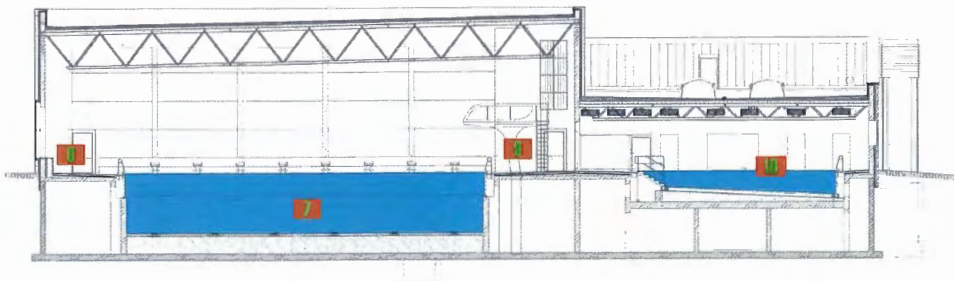
La piscine couverte « Glück Auf » de Zwickau, qui a ouvert ses portes en juin 2013, se prête à diverses utilisations. Elle est en effet dotée d'un bassin qui permet de disputer des compétitions de natation et de water polo, de plongée et de natation synchronisée. Située juste en face de la « Stadthalle » de Zwickau, la piscine est de ce fait bien desservie par les transports publics. Par ailleurs, 78 nouvelles places de stationnement sont à la disposition des automobilistes. Des racks à vélos ont également été installés pour les cyclistes.

Les utilisateurs de la piscine pénètrent à l'intérieur de celle-ci par un vaste foyer coloré, à l'angle nord-est du bâtiment. Le couloir qu'ils empruntent ensuite avec des chaussures de ville, les vestiaires, les douches et le passage qui les conduit aux bassins sont clairement structurés.

Le bassin de 50 m en acier inoxydable est au cœur de l'équipement. Situé dans sa partie ouest, il comporte huit couloirs et un pont mobile. De 21 m de long sur 2 m de large, ce pont mobile se déplace sur 33 m, sur la longueur du bassin. Le plongeur avec plateforme à 3 m est un autre élément qui attire les regards. Tout au sud, le bassin d'apprentissage dont la profondeur d'eau varie de 0,90 m à 1,35 m couvre une surface de 160 m². La température ambiante et celle de l'eau sont réglées de manière distincte. Noir et blanc, l'intérieur de la piscine est tout en sobriété.

La nouvelle piscine couverte « Glück Auf » de Zwickau dont l'architecture associe tradition et histoire s'est dotée de bassins de natation en acier inoxydable. L'acier inoxydable est à la fois un matériau et, vu qu'il est 100 % recyclable, une matière





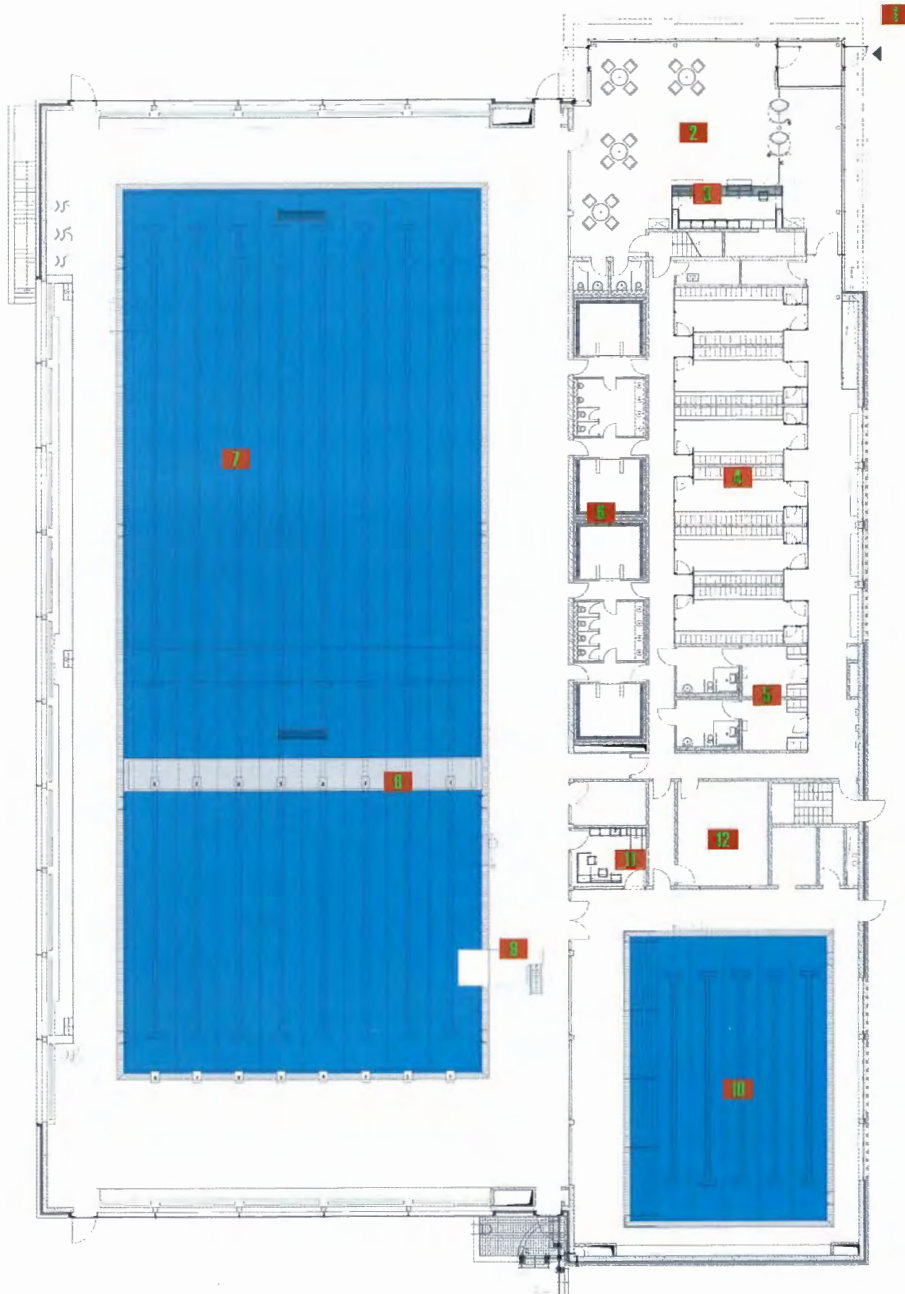
première secondaire. La construction durable est une exigence à laquelle répond parfaitement l'utilisation d'acier inoxydable.

Lisse, non poreuse et sans joint, une surface en acier inoxydable est très facile d'entretien. En raison de ces propriétés, elle satisfait aux plus grandes exigences en matière d'hygiène. Les bassins en acier inoxydable – des constructions de tôles minces – ont le grand avantage de reposer sur l'utilisation d'une seule matière. Les joints d'étanchéité que rendrait obligatoire le mélange des matières sont superflus. Les différents panneaux d'acier inoxydable sont soudés de manière étanche, d'où l'obtention d'une structure homogène.

Pour ce qui est du déroulement des travaux de construction, un bassin en acier inoxydable offre l'avantage d'être réalisé dans les délais les plus brefs, indépendamment des conditions météorologiques. C'est une construction légère qui, de surcroît, a une incidence positive sur la statique du bâtiment.

En plus du bassin de compétition et du bassin d'apprentissage, la piscine comporte une salle polyvalente, au sud des vestiaires, et une salle de conférence à l'étage supérieur d'où l'on voit bien la piscine de l'intérieur. L'ensemble du rez-de-chaussée est accessible aux personnes à mobilité réduite.

L'alimentation en chaleur est assurée par une centrale de chauffage de construction modulaire. Les énergies alternatives couvrent la majeure partie de la consommation énergétique que représentent les besoins annuels en chauffage et fournissent également de l'électricité. Des installations solaires sont utilisées de surcroît pour la production d'eau chaude et le chauffage de l'eau des bassins de natation.



Глюк Ауф

Новый плавательный бассейн в Цвиккау

В июне 2013 г. в Цвиккау открылся многоцелевой плавательный бассейн „Глюк Ауф“ (горняцкое приветствие „В добрый час!“), соответствующий нормам для проведения соревнований спортивный бассейн для плавания и водного поло, ныряния и синхронного плавания. Бассейн расположен непосредственно напротив городского культурного центра Цвиккау, и тем самым до него легко добраться транспортными средствами муниципальной сети местного пассажирского сообщения. Кроме того, в распоряжении имеются 78 новых мест на стоянке для легковых автомобилей, а также стойки для велосипедов.

Посетители входят в бассейн через просторное и красочно оформленное фойе с северо-восточного угла здания. Затем следуют четко структурированные зоны для снятия уличной обуви, переодевания, душевых и перехода в плавательный бассейн.

Центральной частью сооружения является выполненный в соответствии с требованиями для проведения соревнований 50-метровый бассейн из высококачественной стали с восемью дорожками и перемещаемым стартовым мостиком с западной стороны комплекса. Стартовый мостик длиной в 21 метр и шириной в два метра передвигается по участку длиной в 33 метра, который проходит вдоль плавательного бассейна. Еще одна бросающаяся черта - это сектор для прыжков с 3-метровой платформой. Учебный бассейн в самой южной части крытого пространства располагает площадью в 160 м² и глубиной воды от 0,90 м до 1,35 м. Температура воды и воздуха в помещении регулируется отдельно. Интерьер исполнен в сдержанных черных и белых тонах.

И в новом плавательном комплексе „Глюк Ауф“ в Цвиккау с его вдохновленной традициями и историей архитектурой в качестве материала для бассейнов была выбрана высококачественная сталь. Высококачественная сталь – это материал и в то же время сырье благодаря своей прекрасной возможности подвергаться вторичной переработке. Таким образом за счет использования высококачественной стали оптимально выполняется требование по обеспечению „экологически устойчивых“ методов строительства.

Поверхность высококачественной стали гладкая, без пор, без стыков и тем самым очень просто чистится. Эти свойства дают возможность реализовывать строжайшие требования в плане гигиены. Бассейны из высококачественной стали на базе тонколистовой конструкции отличаются большим преимуществом: они изготовлены из одного единственного материала. Не требуется прокладывать уплотнения между слоями разных материалов, так как компоненты бассейнов из высококачественной стали свариваются герметично, в результате чего образуется однородная структура.

Применение бассейнов из высококачественной стали обеспечивает существенные преимущества и для хода строительно-монтажных работ, потому что до минимума сокращаются сроки строительства вне зависимости от погодных условий. Кроме того, эта легковесная конструкция оказывает также положительное воздействие и на статику здания.

Наряду со спортивным бассейном и учебным бассейном плавательный комплекс располагает многоцелевым помещением к югу от зоны для переодевания и конференц-залом на верхнем этаже, который обеспечи-



вает хороший обзор большого зала с бассейном. Все участки на первом этаже сообщаются между собой без порогов с обеспечением удобного доступа.

Теплоснабжение реализуется от блочной ТЭЦ модульной конструкции. Основная годовая потребность в тепле для отопления покрывается за счет альтернативных источников энергии, причем одновременно вырабатывается и электроэнергия. Дополнительную поддержку процессам подогрева воды и работе оборудования для подготовки воды плавательного бассейна в рамках обогрева оказывают солнечные энергетические установки.

Site plan

- 1 Glück Auf
- 2 Parking
- 3 Station
- 4 Civic centre

Lageplan

- 1 Glück Auf
- 2 Parkplatz
- 3 Haltestelle
- 4 Stadthalle

Ground plan

- 1 Entrance
- 2 Foyer
- 3 Reception
- 4 Changing area
- 5 Accessible changing area
- 6 Showers
- 7 Competition pool
- 8 Movable starting bridge
- 9 Diving tower
- 10 Instruction pool
- 11 Pool attendant
- 12 Fitness

Grundriss

- 1 Eingang
- 2 Foyer
- 3 Rezeption
- 4 Umkleiden
- 5 Barrierefreie Umkleiden
- 6 Duschen
- 7 Wettkampfbecken
- 8 Verfahrbare Startbrücke
- 9 Sprungturm
- 10 Lehrschwimmbecken
- 11 Schwimmmeister
- 12 Fitness