



Gesamtansicht

# Freizeitbad Guben

Bauherr/Betreiber: Stadt Guben, 03172 Guben  
 Generalplanung: Bauconcept Planungsgesellschaft  
 mbH, 09350 Lichtenstein

Die Stadt Guben in Brandenburg hat ihr Freizeitbad zurück: Nach gut einjähriger Bauzeit wurde die Schwimmhalle im Dezember 2007 wieder eröffnet. Rund fünf Millionen Euro wurden noch einmal in die Sanierung und Erweiterung in den Bade- und Saunabereich der 1970 erbauten Volksschwimmhalle investiert, nachdem bereits in den Jahren 1994/95 umfangrei-

che Sanierungs- und Erweiterungsarbeiten stattgefunden hatten.

Schwimmer können im 25-Meter-Edelstahlbecken ihre Bahnen ziehen. Ein Attraktionsbecken mit Rutsche und ein Planschbecken sorgen bei den kleinen Gästen für Badespaß. Aber auch das Baden im Freien ist jetzt möglich: Über einen Ausschwimmkanal gelangt man in das neue sieben mal zehn Meter große beheizte Außenbecken. Das umgebende Holzdeck lädt dabei zum Sonnen ein.

Wellness-Fans kommen in der neuen Saunalandschaft auf ihre Kosten. Hier befinden sich zwei Saunen (Finnische Sauna und Sanarium) und ein Nassbereich mit Tauchbecken. Im harmonisch gestalteten Ruheraum und in der gemütlichen Saunabar finden die Gäste Entspannung zwischen den Saunagängen. Zum Saunabereich im Anbau gehören außerdem Umkleiden mit Toiletten- und Duschräumen sowie ein Technikraum. Dem Saunabereich angegliedert breitet sich ein Saunagarten mit einer Blocksauna in die Wiesenlandschaft aus. Die frühere Sauna wurde in einen Wellness-Bereich umfunktionierte, in dem zwei Solarien sowie unterschiedliche Angebote von Massagen, Kosmetik und Fußpflege ihren Platz ge-

## Eingangssituation





beheiztes Außenbecken



Lichtspiele

funden haben. Die bestehende Gastronomie wurde ebenfalls erweitert und ist nun direkt an die Badehalle angeschlossen. Eine Holzterasse steht den Gästen bei schönem Wetter zusätzlich zur Verfügung. Die Bauleistungen wurden zum größten Teil von regionalen Firmen ausgeführt, ca. 64 Prozent des Leistungsumfanges wurden durch Gubener Unternehmen erbracht. Aufgrund von Durchfeuchtungen waren vor allem die Wände und Decken im Keller- und Erdgeschoss und die Dächer der Hallenbereiche sanierungsbedürftig. Sämtliche Fußbodenaufbauten wurden erneuert: Anstelle der grauen Epoxydharzbeschichtung erwarten den Besucher

nun farblich abgestimmte Fliesenbeläge. Die Sanitärbereiche bekamen eine Rundum-Erneuerung. In der Badehalle wurden die Decken abgehängt und mit nässebeständigen und akustisch wirksamen Deckenelementen ausgestattet. Im Zuge der Gesamtrekonstruktion wurden auch bisherige Unzulänglichkeiten, zum Beispiel im Brandschutz sowie bei den raumlufttechnischen und elektrischen Anlagen behoben. Die vorhandenen Fassaden erhielten einen neuen Anstrich in warmen Farbtönen. Die Sanierung hat sich gelohnt: Hell und freundlich empfängt das neue Gubener Badeparadies jetzt seine Gäste.



Schwimmerbecken



Blick über die Wasserfläche



Attraktionsbecken



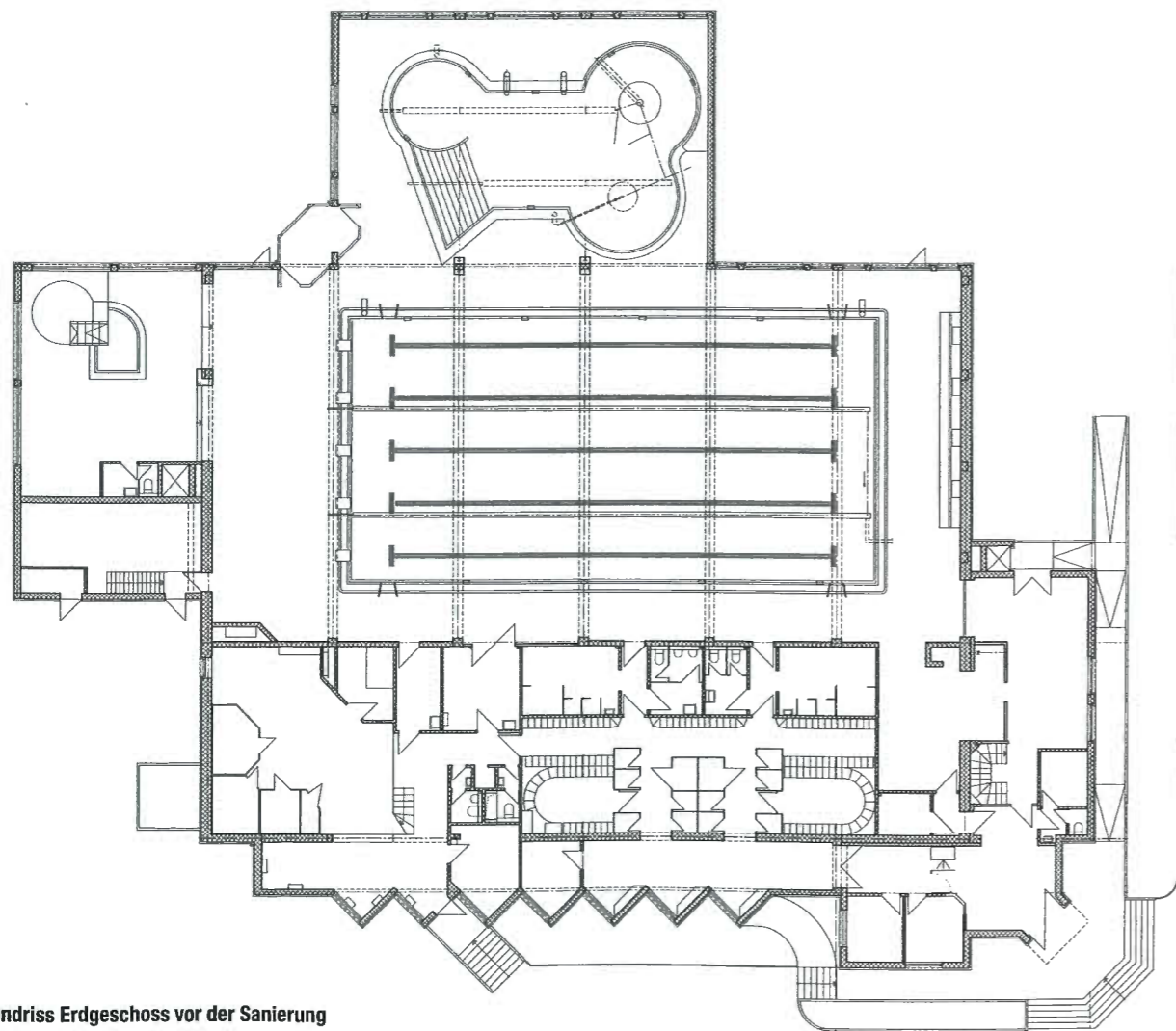
Attraktionsbecken



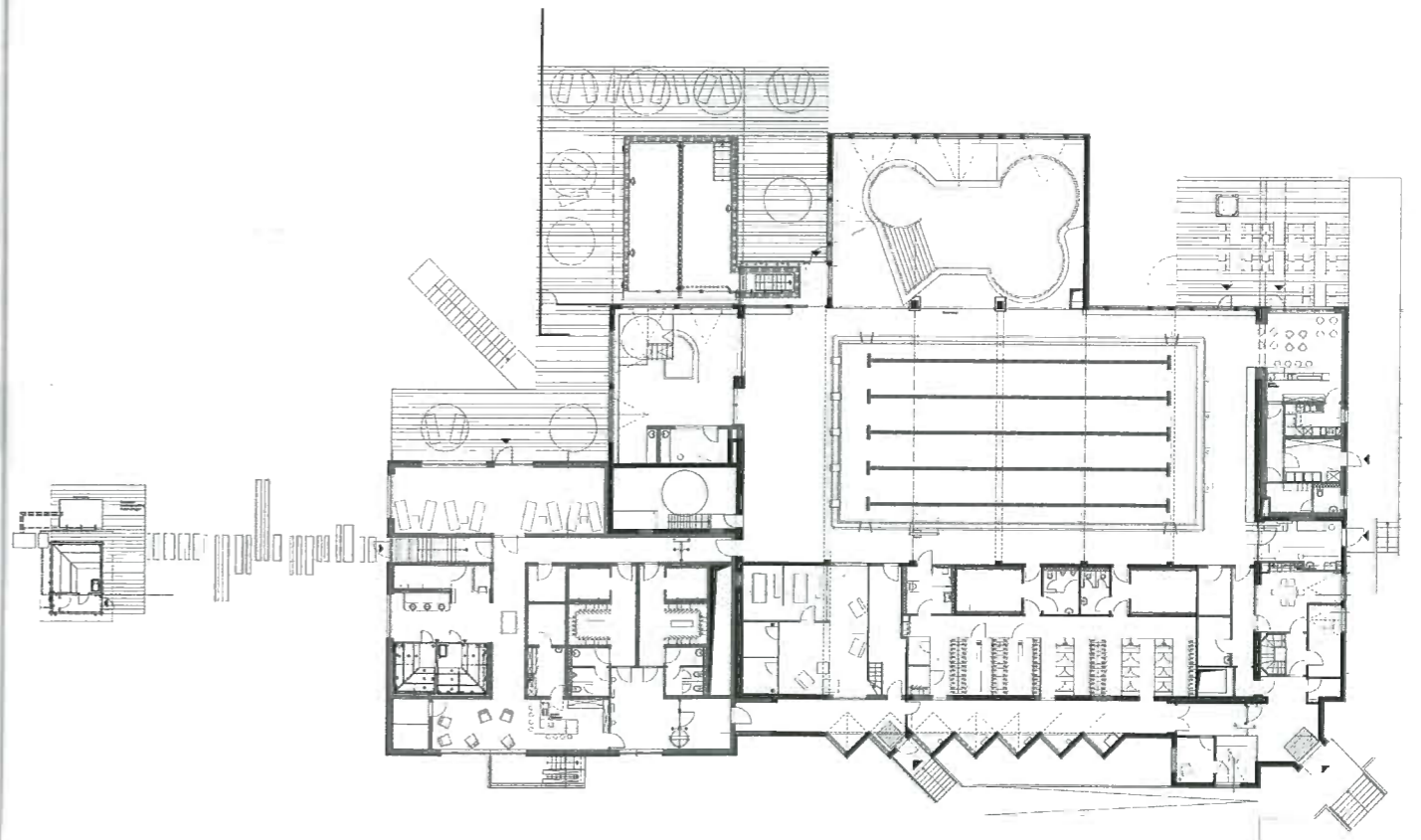
Durchblicke



Kinderplanschbecken



Grundriss Erdgeschoss vor der Sanierung



Grundriss Erdgeschoss nach der Sanierung

Außenbecken



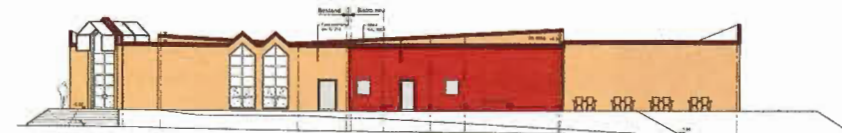
Ansicht von Nord-Ost



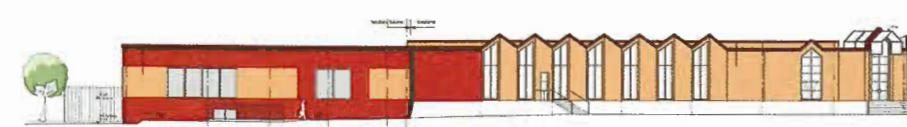
Ansicht von Nord-West



Ansicht von Süd-Ost



Ansicht von Süd-West



Projektdaten	
Planungsbeginn	August 2006
Baubeginn	Dezember 2006
Eröffnung	14. Dezember 2007
Baukosten	5,03 Mio. Euro

Flächen	
Grundstück gesamt	23.600 m <sup>2</sup>
Brutto-Geschossfläche Bad	4.312 m <sup>2</sup>
Nutzfläche Schwimmhalle + Sauna	1.600 m <sup>2</sup>
Sauna innen	350 m <sup>2</sup>
Saunagarten	2.500 m <sup>2</sup>

Wasserflächen	
Schwimmerbecken	312,5m <sup>2</sup> 25 x 12,5 m, WT 2,00 m
Attraktionsbecken	114 m <sup>2</sup> WT 1,35 m
Planschbecken	20 m <sup>2</sup> WT 0,30 m
Freibecken mit Ausschwimmkanal	99,53 m <sup>2</sup> WT 1,35 m

Sauna	
2 Saunen im Innenbereich	
(Finnische Aufguss-Sauna, Sanarium mit LED-Licht)	
1 Blockhaussauna im Außenbereich	

Energie	
Installierte elektrische Leistung	197 kW
Installierte Wärmeleistung	743 kW

Lüftung	
Anlage 1	Schwimmhalle 32.700 m <sup>3</sup> /h
Anlage 2	Umkleide/Sanitär/WC 6.750 m <sup>3</sup> /h
Anlage 3	Bistro 1.700 m <sup>3</sup> /h
Anlage 4	Schwimmeister 400 m <sup>3</sup> /h
Anlage 5	Sozialbereich KG 1.950 m <sup>3</sup> /h
Anlage 6	Sauna 7.120 m <sup>3</sup> /h

Badewasser (Umwälzleistungen)	
Kreislauf 1 (Bestand)	241 m <sup>3</sup> /h
Schwimmerbecken	28 °C
Attraktionsbecken	28 °C
Planschbecken	32 °C
Kreislauf 2 (neu)	104 m <sup>3</sup> /h
Außenbecken	28 °C

Restaurant Hallenbad



Duschen



Innensauna





Saunakabine



Kaltduschen außen



Fußwärmebecken



Saunabar



Außensauna



Ruheraum